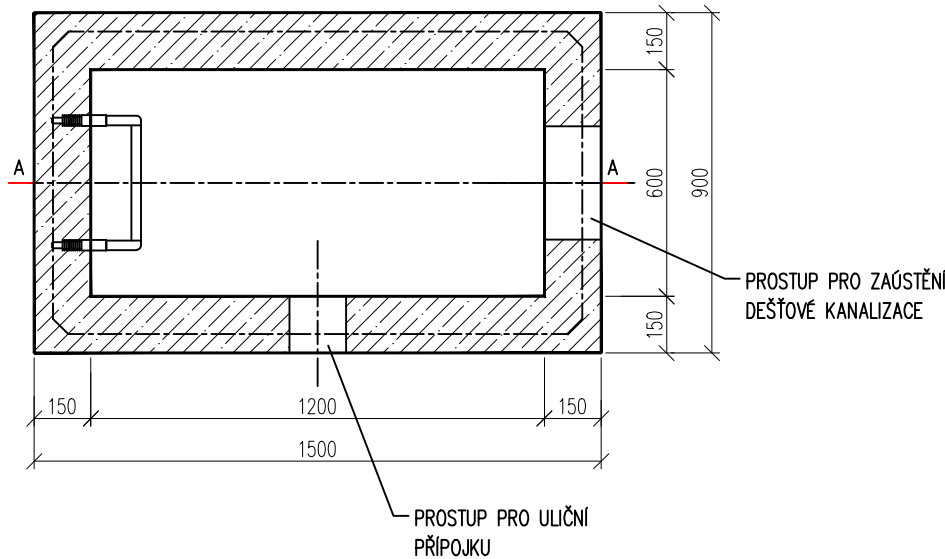


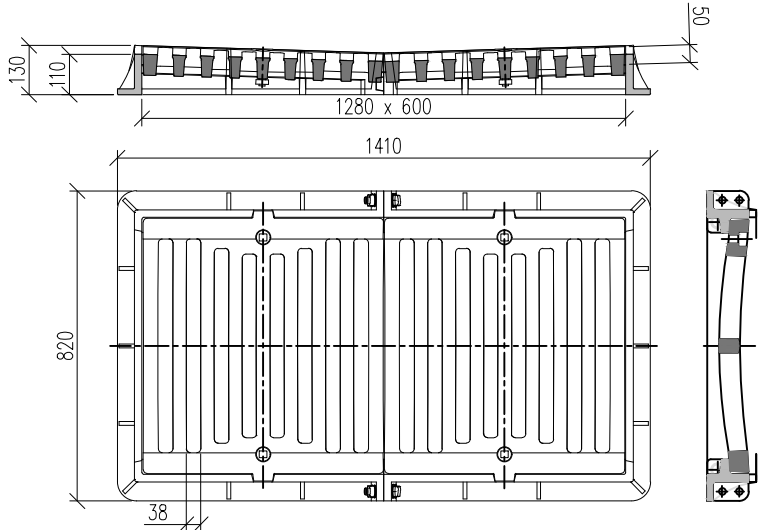
HORSKÁ VPUSŤ

PŮDORYS

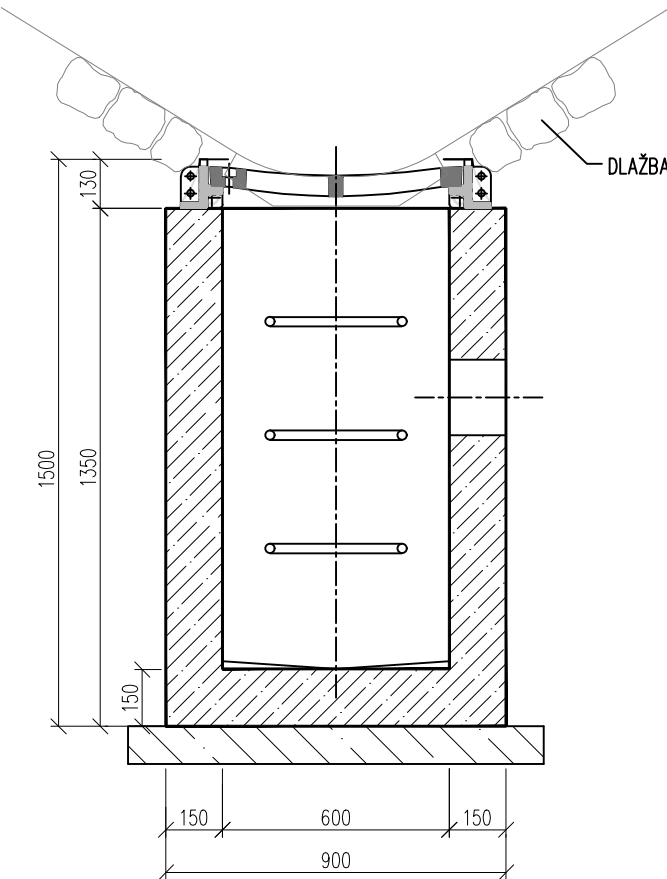


ŘEZ A-A

VTOKOVÁ MŘÍŽ



ŘEZ B-B



POZNÁMKA:

- VÝŠKU A PRŮMĚR OTVORŮ LZE MĚNIT DLE KONKRÉTNÍ SITUACE
- MŘÍŽ B 125 JE VHODNÁ PRO CHODNÍKY, PĚŠÍ ZÓNY A PARKOVIŠTĚ
- MŘÍŽ C 250 JE VHODNÁ PRO POJEZD OSOBNÍMI AUTOMOBILY, PARKOVIŠTĚ A PARKOVACÍ PÁSY

TBV-Q HV 1500/900/1350

REKTIKAFKČNÍ RÁMEČEK

TBV-Q R - 100

TBV-Q R - 200

TBV-Q R - 300

PREFABRIKOVANÁ NEBO
MONOLITICKÁ HORSKÁ VPUSŤ
(BETON MIN. C 30/37 XF4)

PODKLADNÍ BETON C15
tl. 100

min hloubka 0,5 m
kalový (usazovací)
prostor

VÝŠKOVÝ SYSTÉM B.P.V.

SOUŘADNICOVÝ SYSTÉM JTSK

 NOZA, s.r.o. Huťská 229, 272 01 Kladno, tel.: 777 120 939 e-mail: info@nozasro.cz, www.nozasro.cz IČ: 247 67 417; DIČ: CZ247 67 417			
HLAVNÍ INŽENÝR PROJEKTU:	Ing. Vanda Mužiková		
ZODPOVĚDNÝ PROJEKTANT:	Ing. Petr Lomnický		
VYPRACOVAL:	Ing. Vanda Mužiková	ČÍSLO ZAKÁZKY:	
INVESTOR:	Obec Hřebeč nám. Draha 75, 273 45 Hřebeč	STUPEŇ:	
KATASTRÁLNÍ ÚZEMÍ:	Hřebeč (648884)	DATUM:	
KRAJ:	Středočeský	FORMÁTŮ A4:	
AKCE:	HŘEBEČ, ODVODNĚNÍ ULICE OPLETALOVA	MĚŘÍTKO:	
PŘÍLOHA:	VZOROVÁ HORSKÁ VPUSŤ	PARÉ:	
		1:20	
		ČÍSLO PŘÍLOHY:	
		D.4.8	